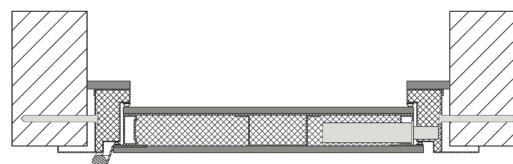


Points de fixation de bloc-porte dans une ouverture entre - murs.

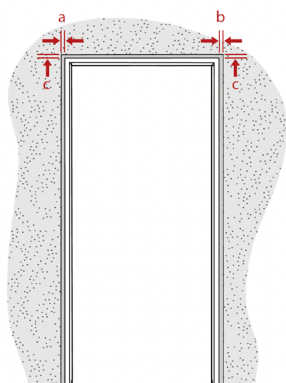
Huisserie B



Huisserie C2

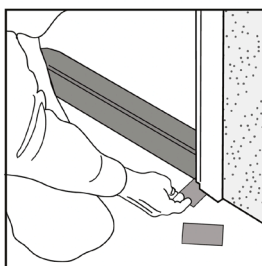


1



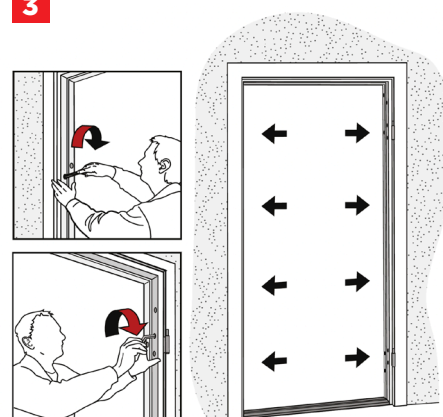
Dans le cas de l'huisserie type C2, la pose se fait toujours entre murs. Les « ailes de finition/protection » du cadre se positionnent à fleur du mur à la place des chambranles. Dans le cas de l'huisserie B (qui n'a pas d'aile de protection/ finition) le bloc de porte correspondra à la surface intérieur du mur. L'espace - a,b,c - entre le dos de la huisserie et le mur doit être 5-20mm.

2



L'huisserie coté paumelles est posée sur une cale (=5mm) (un espace de jeu vertical est nécessaire pour effectuer le réglage de l'huisserie côté serrure).

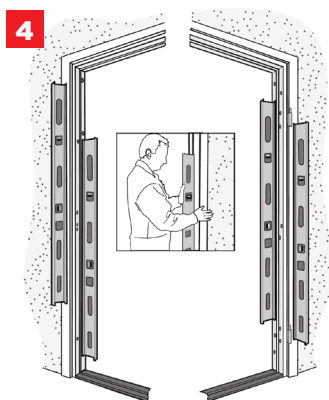
3



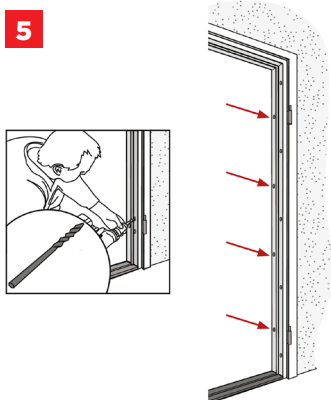
L'huisserie se positionne entre-mur grâce au système de vérins intégré.

Steel Secure

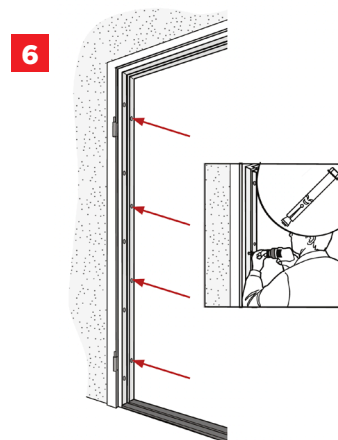
Notice de pose



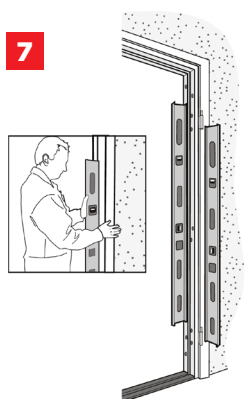
4 A l'aide du niveau à bulle on positionne au niveau d'aplomb la huisserie cotée paumelles. (l'écart entre un angle haut et bas est de + 2mm max.)



5 On perce des trous dans le mur (coté des paumelles) à travers les vérins de pose.



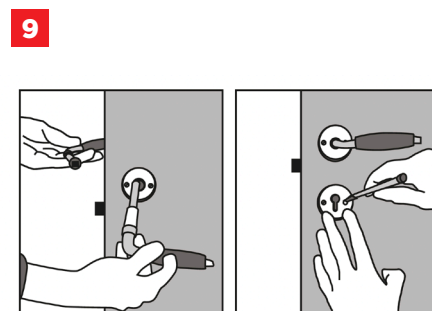
6 Le côté paumells de l'huissierie est fixé au mur par 4 vis.



7 On vérifie à nouveau le niveau.



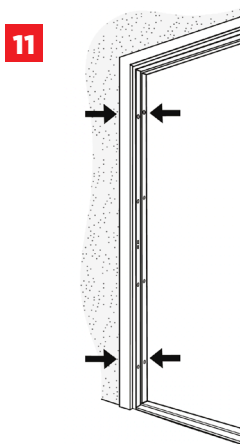
8 On positionne la feuille de porte/vantail.



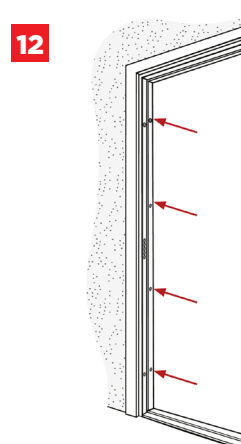
9 On fixe à la feuille de porte/vantail les poignées, le verrou (coté int.).



10 On vérifie le bon fonctionnement de la fermeture/ouverture du vantail.



11 En ajustant une partie du cadre (coté serrure), par des petites corrections, on obtien la fermeture régulière du vantail (les paumelles étant déjà réglées d'usine).

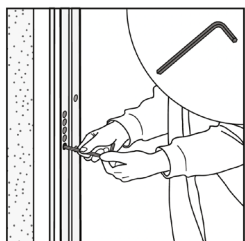


12 Quand le résultat des opérations 1 à 11 est optimal, on perce le mur à travers les vérins de pose. En suite on fixe cette partie du kader par quatres vis.

Steel Secure

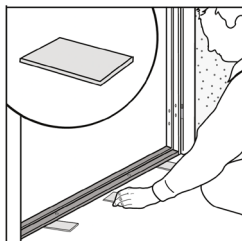
Notice de pose

13



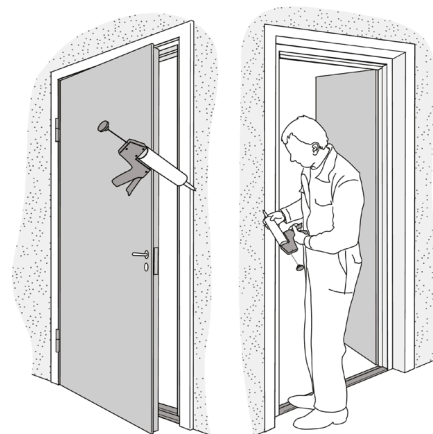
La pression du vantail contre l'huissérie (en cas de nécessité) se règle à l'aide du régulateur (il est incorporé au cadre derrière une gâche (pêne 1/2 tour). En serrant ou en desserrant les vis du régulateur, on change sa position et on diminue ou augmente la largeur de la gâche.

14



On glisse deux cales sous le seuil (l'une du côté des pènes, l'autre au milieu).

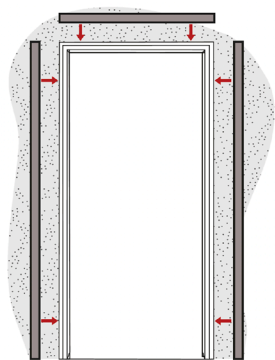
15



L'espace entre le mur et le cadre est comblé par une mousse polyuréthane (non inflammable).

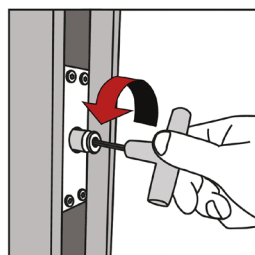
Règlage de l'entrebâilleur

16



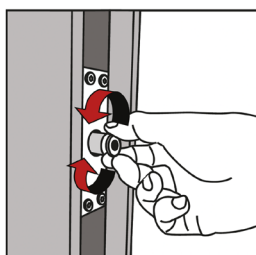
L'espace entre le mur et l'huissérie est recouvert par les encadrements (les lattes des encadrements sont collées sur la partie en métal de l'huissérie).

1



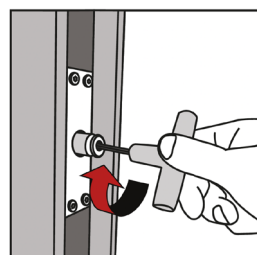
On relâche la vis central du pêne d'entrebâilleur à l'aide d'une clé Allen.

2



On tourne le pêne autour de son axe pour le faire ressortir ou rentrer.

3



Une fois la longueur souhaitée obtenue, on fixe le pêne d'entrebâilleur en resserrant la vis.

Fonctionnement d'entrebâilleur

1. Le verrou est tourné 1/2 tour - le pêne accroche l'entrebâilleur (l'ouverture d'une porte est limitée).
2. Le verrou est tourné 1 tour - le pêne entre dans la gâche (une porte est condamnée).